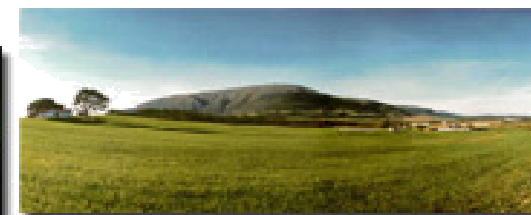
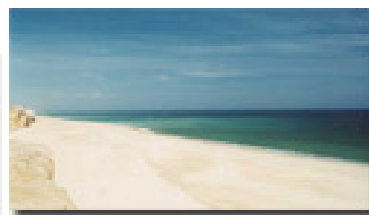




Travessa do Hospital, n.º 14
2550-168 Cadaval
Tel.: + 351 262 691 545
Fax: +351 262 691 546
leaderoeste@netvisao.pt
<http://www.leaderoeste.pt>



“Comentários da Leader Oeste ao Painel III – AMBIENTE E ALTERAÇÕES CLIMÁTICAS” Centro Náutico de Constância, 11 de Julho de 2014



UNIÃO EUROPEIA
Fundo Europeu Agrícola
de Desenvolvimento Rural
A Europa investe nas zonas rurais ^A



BOLSA
de terras



Programa
CLDS
Centros Locais de Desenvolvimento Social MAIS



IFAP
Instituto de Financiamento
da Agricultura e Pescas, I.P.



A LEADEROESTE no contexto do desenvolvimento sustentável

Na senda dos **7 Princípios do LEADER** (Parceria local, Participação dos actores locais, Plano de desenvolvimento local (PDL/EDL/ELD), Multisectorialidade, Subvenção global, Autonomia de decisão, Trabalho em rede...

Planificação estratégica no **Leader + assente no Tema forte:**

“Utilização de novos repositórios de saber-fazer e de novas tecnologias para tornar competitivos os produtos e serviços dos territórios.”



A LEADEROESTE no contexto do desenvolvimento sustentável

Planos/acções desenvolvidas:

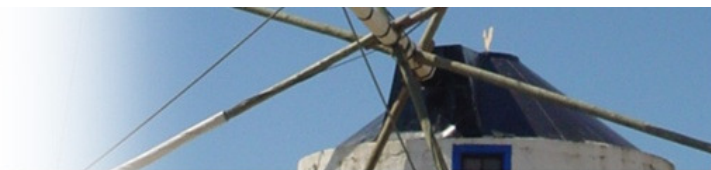
- a) *“Programa de Desenvolvimento de uma Matriz de Projectos Piloto, Demonstração Regional de Soluções Inovadoras, Contributos para o Desenvolvimento Rural.”*
- b) *“Oeste - A rural sustainable development region; **Official Partner** of the Sustainable Energy Europe Campaign”*
- c) *Protocolo de colaboração institucional com ADENE*
- d) *Fundação da agencia de energia regional Oeste Sustentavel*



A LEADEROESTE no contexto do desenvolvimento sustentável

Projectos implementados: Eficiência energética e Micro e Mini geração ao abrigo das renováveis na hora – Resultados;

- 8 sistemas de micro geração foto voltaica
- 4 sistemas de micro geração eólicos
- 3 sistemas de mini produção, com 100 kW dos quais 90 kW são os únicos mini eólicos do País.
- 10 reguladores de fluxo luminoso da IP nos concelhos de Bombarral, Cadaval e Torres Vedras.
- Substituição integral da rede de semáforos dos concelhos do Bombarral e Cadaval



Travessa do Hospital, n.º 14
 2550-168 Cadaval
 Tel.: + 351 262 691 545
 Fax: +351 262 691 546
 leaderoeste@netvisao.pt
 http://www.leaderoeste.pt



UNIÃO EUROPEIA
 Fundo Europeu Agrícola
 de Desenvolvimento Rural
 A Europa investe nas zonas rurais ^A



BOLSA
 de terras

Programa
 CLDS
 Centros Locais de Desenvolvimento Social MAIS



IFAP
 Instituto de Financiamento
 da Agricultura e Pescas, I.P.



Travessa do Hospital, n.º 14
2550-168 Cadaval
Tel.: + 351 262 691 545
Fax: +351 262 691 546
leaderoeste@netvisao.pt
<http://www.leaderoeste.pt>



UNIÃO EUROPEIA
Fundo Europeu Agrícola
de Desenvolvimento Rural
A Europa investe nas zonas rurais ^A



BOLSA
de terras



Programa
CLDS
Centros Locais de Desenvolvimento Social (CLDS)



IFAP
Instituto de Financiamento
da Agricultura e Pescas, I.P.



Travessa do Hospital, n.º 14
2550-168 Cadaval
Tel.: + 351 262 691 545
Fax: +351 262 691 546
leaderoeste@netvisao.pt
<http://www.leaderoeste.pt>



UNIÃO EUROPEIA
Fundo Europeu Agrícola
de Desenvolvimento Rural
A Europa investe nas zonas rurais ^A



BOLSA
de terras



IFAP
Instituto de Financiamento
da Agricultura e Pescas, I.P.



Travessa do Hospital, n.º 14
 2550-168 Cadaval
 Tel.: + 351 262 691 545
 Fax: +351 262 691 546
 leaderoeste@netvisao.pt
 http://www.leaderoeste.pt



UNIÃO EUROPEIA
 Fundo Europeu Agrícola
 de Desenvolvimento Rural
 A Europa investe nas zonas rurais ^A



IFAP
 Instituto de Financiamento
 da Agricultura e Pescas, I.P.



Travessa do Hospital, n.º 14
 2550-168 Cadaval
 Tel.: + 351 262 691 545
 Fax: +351 262 691 546
 leaderoeste@netvisao.pt
 http://www.leaderoeste.pt



Exemplos de apoio LEADER, na cooperação :



UNIÃO EUROPEIA
 Fundo Europeu Agrícola
 de Desenvolvimento Rural
 A Europa investe nas zonas rurais ^A



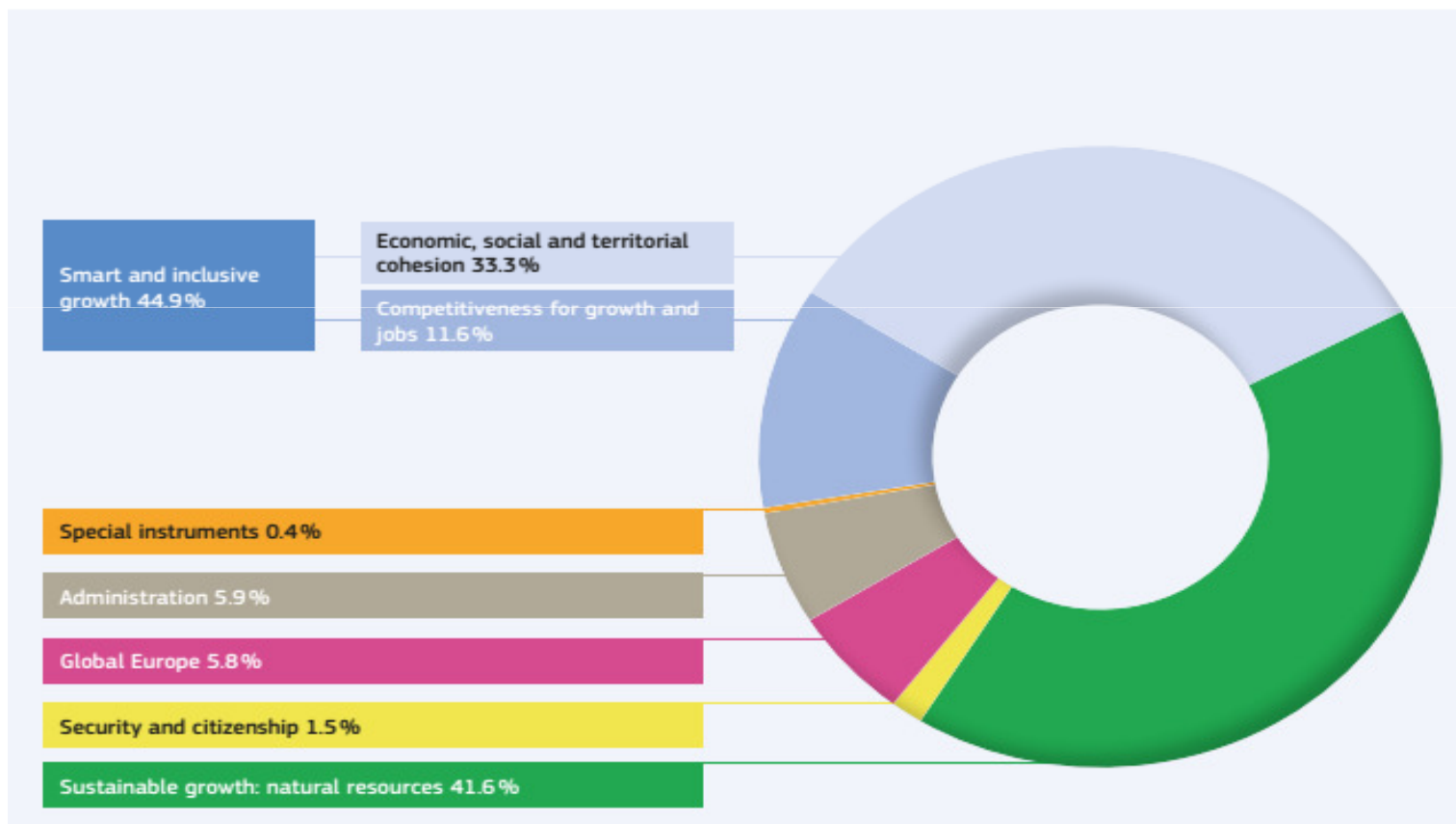
BOLSA de terras



IFAP
 Instituto de Financiamento
 da Agricultura e Pescas, I.P.



EU budget 2014 by financial framework headings, in commitment appropriations (%)





Heading 1a: Competitiveness for growth and jobs

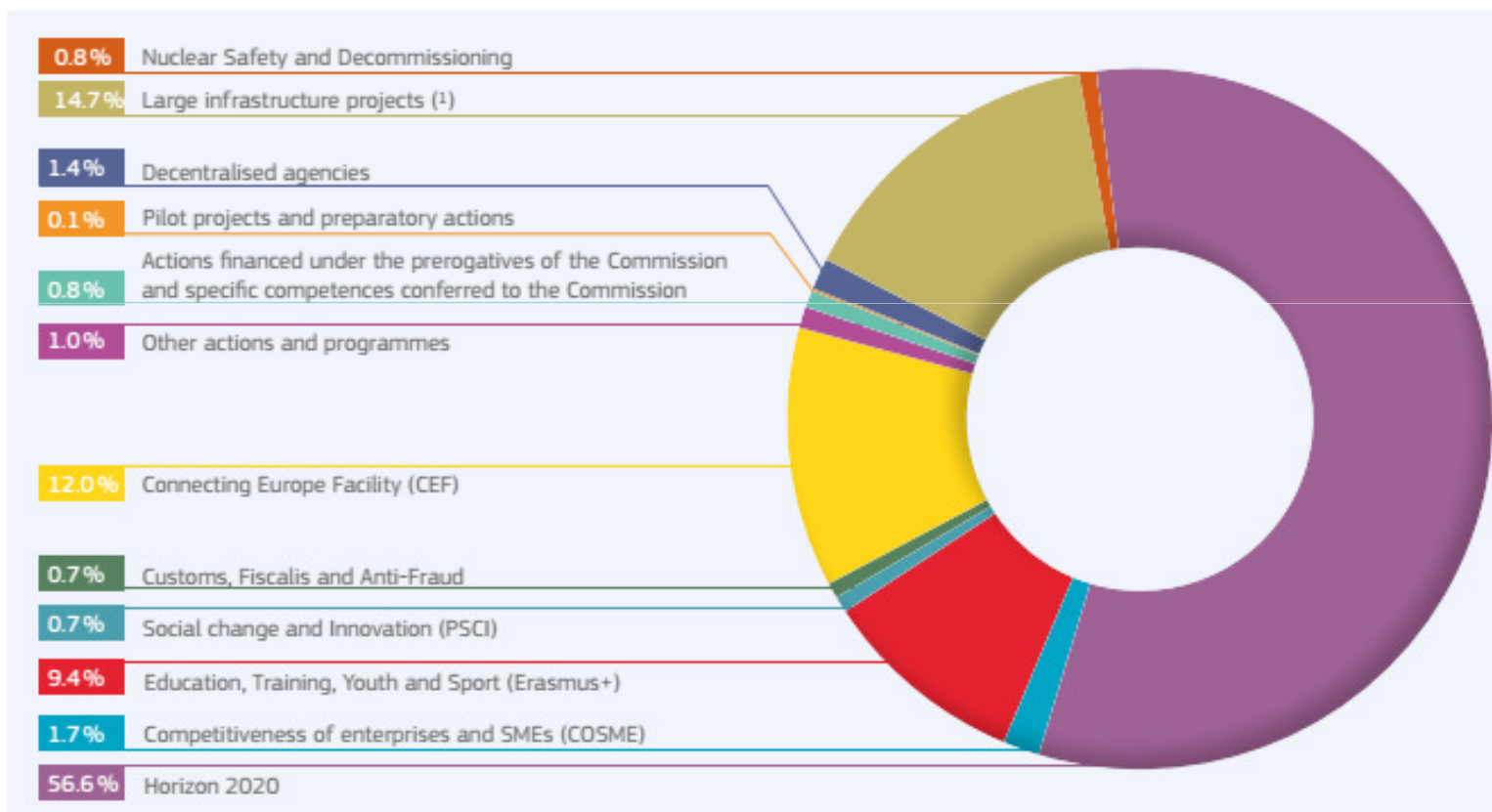
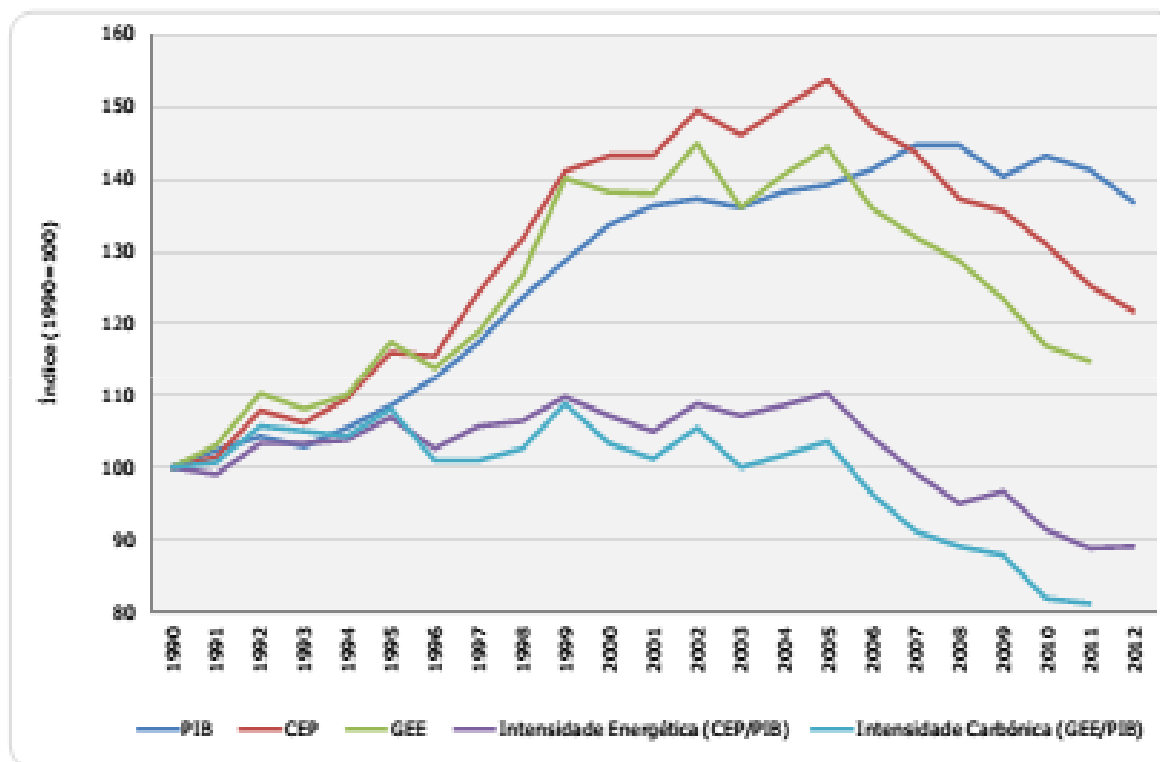




Figura 6 – Evolução do PIB (em volume), do Consumo de Energia Primária (CEP) e das emissões de GEE (1990=100)



Fontes: Cálculos APA, I.P. com base em dados do INE, I.P. e da DGEG



Quadro 9 – Metas de Portugal no âmbito da Estratégia Europa 2020 e situação em 2011

Objetivo	Indicadores	Meta PT2020	2011
Reforço da I&D e da Inovação	Investimento: % do PIB	Entre 2,7% e 3,3%	1,5%
Mais e Melhor Educação	Taxa de abandono escolar precoce	10,0%	23,2%
	% População com ensino superior ou equiparado entre 30-34 anos	40,0%	26,1%
Clima e Energia	Emissões de Gases de Efeito de Estufa (variação % face a 2005 em emissões não CELE)	+1,0%	-8,0% ⁽¹⁾
	% Energias renováveis no consumo de energia final	31,0%	27,3%
	Eficiência Energética (ganho % relativamente a consumos de energia primária no cenário de referência)	20,0%	16,5%
Aumentar o Emprego	Taxa de emprego (população 20-64 anos)	75,0%	69,1%
Combate à Pobreza e às Desigualdades Sociais	Pessoas em risco pobreza ⁽²⁾ /exclusão social (variação face a 2008)	- 200 mil	-156 mil

(1) Dados provisórios, com base na versão preliminar do inventário de emissões 2013

(2) Rendimentos referentes a 2010.

Fonte: Programa Nacional de Reformas de Portugal



Euros

OT	Objetivos	FEDER	FSE	FdC	FEADER	FEAMP	TOTAL
OT1	Reforçar a investigação, o desenvolvimento tecnológico e a inovação	2.248.862.052			43.043.319	n.d.	2.291.905.371
OT2	Melhorar o acesso às tecnologias da informação e da comunicação, bem como a sua utilização e qualidade	319.794.687				n.d.	319.794.687
OT3	Reforçar a competitividade das pequenas e médias empresas e dos sectores agrícola (para o FEADER), das pescas e da aquicultura (para o FEAMP)	4.541.237.979			1.676.158.752	n.d.	6.217.396.731
OT4	Apoiar a transição para uma economia com baixas emissões de carbono em todos os sectores	675.934.998		757.000.000	193.739.638	n.d.	1.626.674.636
OT5	Promover a adaptação às alterações climáticas e a prevenção e gestão de riscos	31.800.000		401.242.164	755.696.951	n.d.	1.188.739.115
OT6	Proteger o ambiente e promover a eficiência dos recursos	530.699.999		1.000.000.000	731.006.194	n.d.	2.261.706.193
OT7	Promover transportes sustentáveis e eliminar os estrangulamentos nas principais redes de infraestruturas	409.699.998		654.000.000			1.063.699.998
OT8	Promover o emprego e apoiar a mobilidade laboral	307.000.000	1.848.194.235		265.138.659	n.d.	2.420.332.894
OT9	Promover a inclusão social e combater a pobreza	637.000.000	1.638.779.998		249.917.809	n.d.	2.525.697.807
OT10	Investir no ensino, nas competências e na aprendizagem ao longo da vida	475.808.271	3.860.139.481		49.501.517		4.385.449.269
OT11	Reforçar a capacidade institucional e uma administração pública eficiente		209.416.283				209.416.283
AT	Assistência técnica	462.910.000	122.750.000	49.500.000	93.585.535	n.d.	728.745.535
Total		10.640.747.984	7.679.279.997	2.861.742.164	4.057.788.374		25.239.558.519



Eixos	Áreas de intervenção	Fundos Estruturais
Eixo 1 - Promoção do Conhecimento e Inovação	Promoção da inovação local	FEDER + FEADER + FSE
	Promoção de ações de qualificação escolar e profissional	FSE+FEADER
	Serviços de informação, consultoria e outros serviços locais de proximidade	FEADER + FEAMP
Eixo 2 – Gestão Sustentável do Capital do Território	Preservação, conservação e valorização dos elementos patrimoniais locais (renovação de aldeias)	FEADER + FEDER + FEAMP
	Restauração e preservação dos recursos naturais e da paisagem local	FEADER + FEDER + FEAMP
	Apoio a ações de sustentabilidade energética	FEADER + FEDER + FEAMP
	Planos de aldeia	FEADER + FEDER + FSE
	Apoio às respostas sociais de proximidade, inclusão social e luta contra a pobreza	FEADER + FSE + FEDER
	Consolidação do tecido associativo local	FEADER + FEAMP



Eixos	Áreas de intervenção	Fundos Estruturais
Eixo 3 - Dinamização Socioeconómica dos Territórios	Consolidação do tecido económico local (turismo, serviços, indústria, artesanato, comércio, etc.)	FEADER + FEDER + FEAMP
	Regime simplificado de pequenos investimentos nas explorações agrícolas, até um máximo de 25 000 € de investimento	FEADER
	Diversificação de atividades na exploração	FEADER
	Pequenos investimentos na transformação e comercialização de produtos agrícolas, até um máximo de 200 000 €	FEADER + FEAMP
	Promoção de produtos de qualidade locais	FEADER + FEAMP
	Cadeias curtas e mercados locais	FEADER + FEDER + FEAMP
	Apoio ao empreendedorismo local	FEDER + FEADER + FEAMP + FSE



8.1 ESTRUTURA DO PDR 2020





ESTRATÉGIA NACIONAL

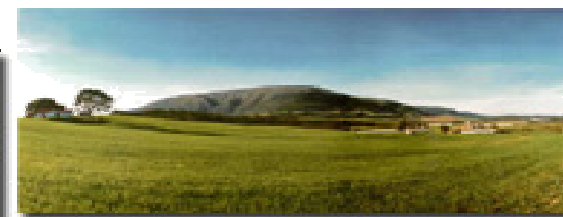
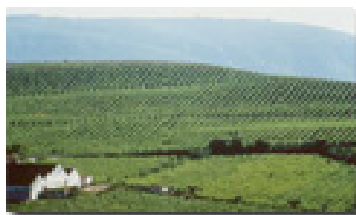
para programas operacionais sustentáveis de

organizações de produtores

de frutas e produtos hortícolas

As ações propostas como elegíveis para apoio no quadro ambiental no âmbito da Estratégia Nacional são as seguintes:

- 7.1. **Poupança de água através da reconversão ou modernização de sistemas de rega**
- 7.2. **Poupança de água mediante a reutilização de águas residuais**
- 7.3. **Recuperação de energia a partir de resíduos de colheitas e outras matérias orgânicas.**
- 7.4. **Promoção da utilização de energias renováveis**
- 7.5. **Emprego de técnicas solarização**
- 7.6. **Utilização de plásticos biodegradáveis**
- 7.8. **Compostagem ou reutilização de resíduos de colheitas e/ou subprodutos orgânicos**
- 7.9. **Formação, consultoria e assistência técnica para apoio a ações ambientais**
- 7.10 **Gestão ambiental de resíduos**



Considerações finais.